

Panda BC2 WiFi kamera kezelési leírás



1 lépés: Töltse le és telepítse okostelefonjára ezt az applikációt: **ICSee**

Első tipp: Szkennelje be az alábbi QR-kódot az **ICSee** APP letöltéséhez.

Második tipp: Keresse meg az „ICSee”-t az App store-ban, és tölts le.

ICSee 

2. lépés: kapcsolja be a kamerát a hátoldalán levő fekete gombot hosszan megnyomva.

Kapcsolja be a kamerát, majd a készülék kimondja: a „rendszer elindul, vár a konfigurálásra” – „system starting up, wait be configured” üzenetet. Várjon a kapcsolatra, „kérjük,

konfigurálja a hálózatot az utasításoknak megfelelően” – „please configure the network according to the instructions” mely néhány másodperc múlva elhangzik. Ha hosszú ideig nem hallja a felszólító hangot, nyomja meg és tartsa lenyomva a kamera **Reset** gombját, amíg meg nem hallja a felszólítást: „Restore factory settings, please do not power off” (Gyári beállítások visszaállítása, kérjük, ne kapcsolja ki), majd engedje el, hogy a kamera visszaállítsa a gyári beállításokat, majd konfigurálja a hálózatot.

Megjegyzés: Ha kamerán belüli rögzítésre van szüksége, kérjük, először helyezze be a kamerába a memóriakártyát, majd kapcsolja be a készüléket (a memóriakártya nem támogatja a bekapcsolt állapotbeli cserét, akkor helyezze be a memóriakártyát, amikor az eszköz ki van kapcsolva). A felhőalapú tárolás ajánlott, ami biztonságos és kényelmes.

3. lépés: A kamera hálózatának beállítása

1. Csatlakoztassa a telefont a WiFi hálózathoz, és kapcsolja be a telefonban a Bluetooth funkciót.
2. Nyissa meg a telefonon a feltelepített **ICSee** applikációt – regisztráljon egy fiókot és jelentkezzen be (**1. ábra**)
3. Sikeres bejelentkezést követően kattintson a képernyő jobb felső sarkában lévő „+” gombra. (**2. ábra**)
4. Kapcsolja be a kamerát, válassza ki a csatlakoztatandó készüléktípust, és kövesse az APP utasításait (**3. ábra**).
5. Adja meg a wifi jelszót és erősítse meg (**4. ábra**).
6. Kérjük, tartsa a QR kódot (**5. ábra**) a telefon kamera lencséjéhez 25-35 cm-re (**6. ábra**) Ha a QR eltűnik, és hallja a „Connecting” hangot, ez azt jelenti, hogy a készülék csatlakozik a hálózathoz (**7. ábra**).
7. Amikor a kamera figyelmeztet „Connect router successfully” (Router csatlakoztatása sikeres) ez azt jelenti, hogy a kamera sikeresen csatlakozik, majd kérjük, módosítsa a kamera nevét (**8. ábra**).
8. Kövesse az APP felületét, amely végigvezeti Önt a beállításokon. A konfiguráció befejezése után a készülék megjelenik az eszközlista felületen. Kattintson a valós idejű előnézeti képernyő megnyitásához, és végezze el a vonatkozó műveleteket és beállításokat.
9. Felhő tárhely: kattintson a „felhő tárhely” vagy „felhő” ikonra az eszközlista felületén (**9. ábra**), és kövesse az alkalmazás felületének útmutatását a felhő tárhely csomag értelmezéséhez és megnyitásához.

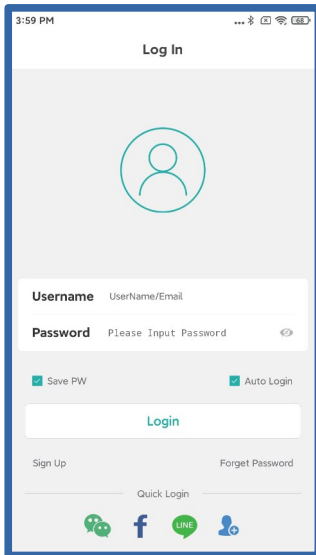
Megjegyzés:

1. Kérjük, hogy a termék használata során változtassa meg a felhasználói jelszót, hogy elkerülje a bűnözők általi visszaélést.
2. Ne telepítse a készüléket olyan helyre, amely nedves, poros vagy gyermekek által hozzáférhető.
3. Kérjük, használja és tárolja a megengedett hőmérsékleti és páratartalom-tartományon belül, és ne szerelje szét a készüléket tetszés szerint.

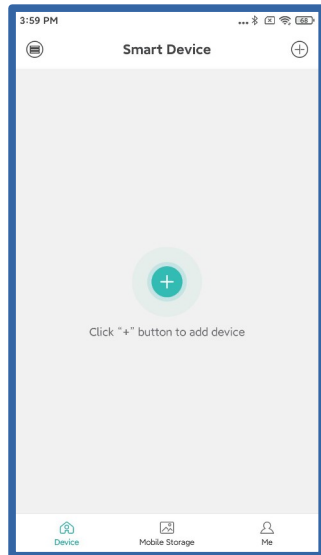
Irányelvek:

1. Kérjük, olvassa el a tényleges termék adatait, ez a kézikönyv csak referenciaként szolgál.
2. Az APP és a termék-firmware időről időre frissül. A kamerát a legújabb firmware-re online frissítheti saját maga, értesítés nélkül. A kézikönyv csak referenciaként szolgál.
3. A kézikönyv tartalmazhat technikailag pontatlan részleteket vagy a termék funkcióival nem egyező részeket, illetve nyomtatási hibákat. Kérjük, olvassa el cégünk végleges magyarázatát.

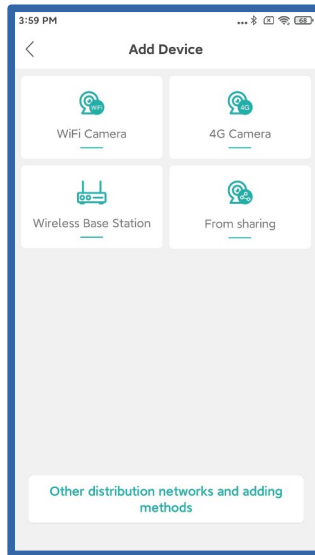
Ábrák:



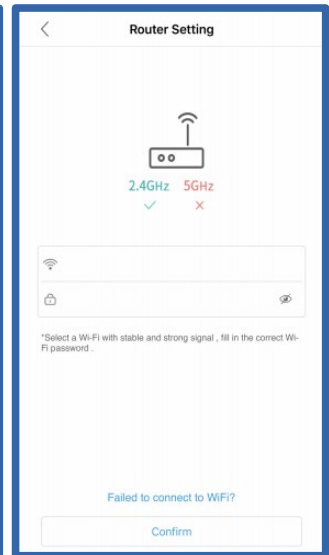
1. ábra



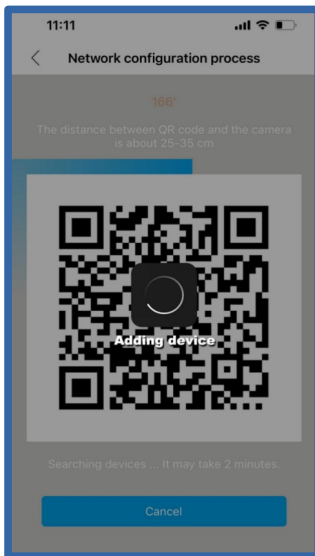
2. ábra



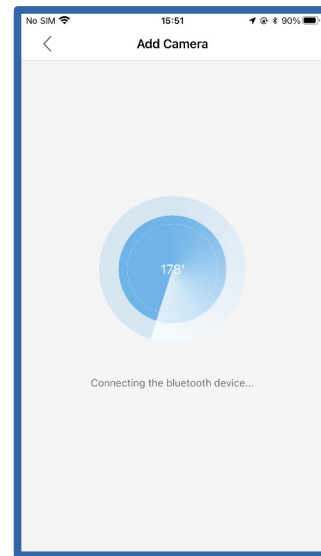
3. ábra



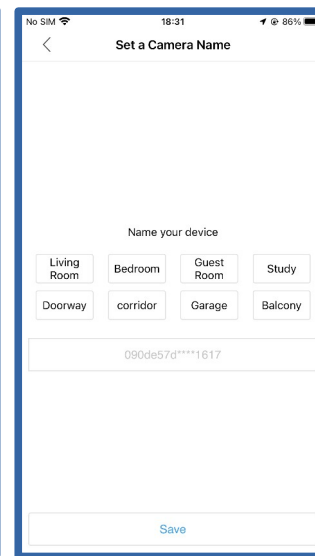
4. ábra



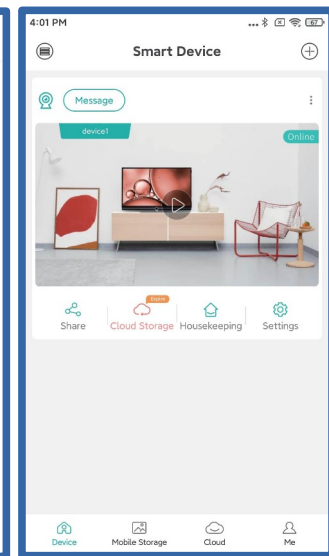
5. ábra



7. ábra



8. ábra



9. ábra



6. ábra

ICSee applikáció a Google Play Áruházban: <https://play.google.com/store/apps/details?id=com.xm.csee&hl=hu>